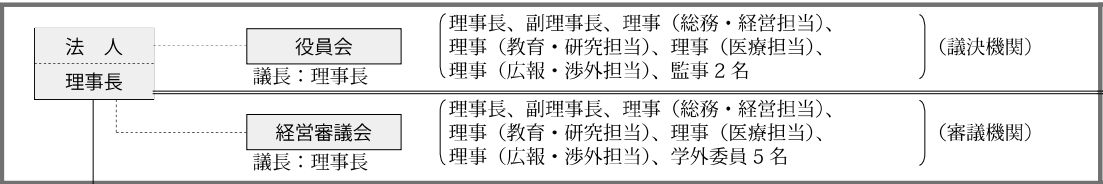


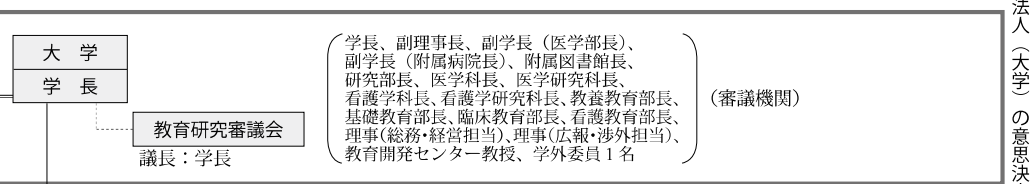
# 4. 公立大学法人奈良県立医科大学 組織機構図

R6. 5. 1 現在

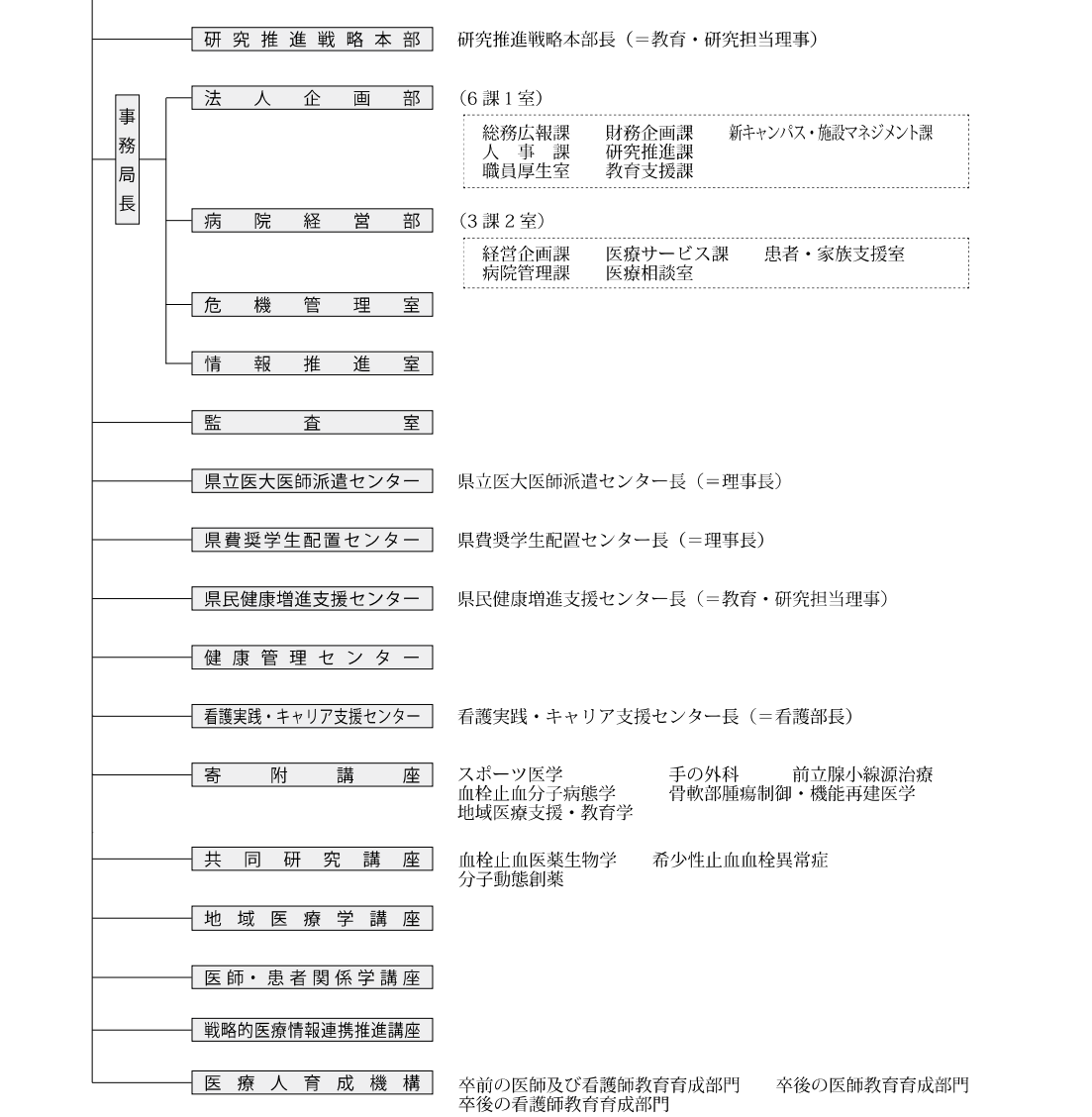
## 【法人運営組織】



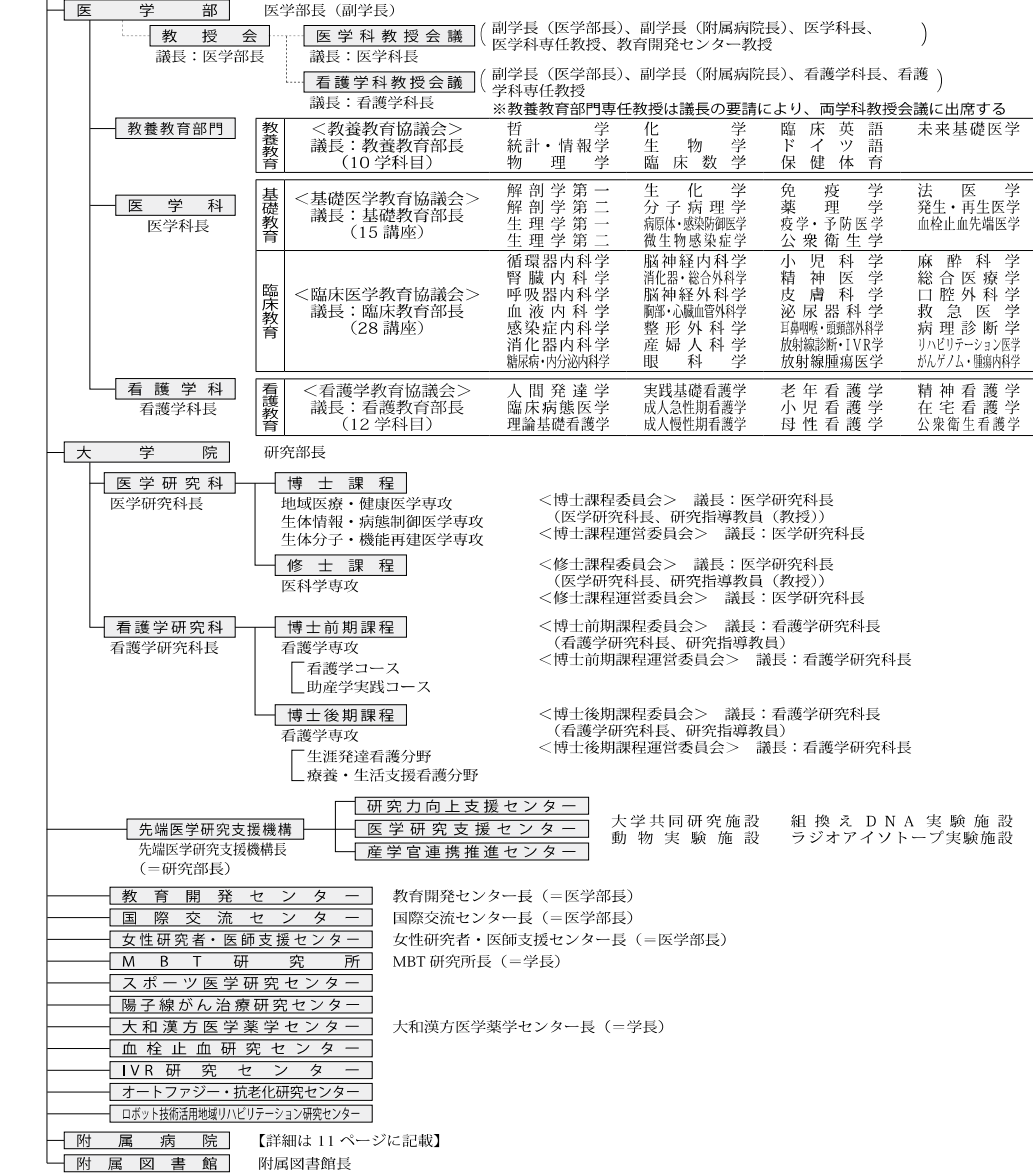
## 【大学運営組織】



法人(大学)の意思決定



## 【大学：教育研究組織】



【附属病院：組織】

附属病院長（副学長）

副院長（4人）

事務長

附属病院

病院経営・運営会議

（附属病院長、副院長、事務長、各プロジェクトリーダー、薬剤部長、法人企画部長、病院経営部長、経営企画課長、病院管理課長、医療サービス課長、医療相談室長、患者・家族支援室長、財務企画課長、人事課長、情報推進室長）

議長：附属病院長

病院運営協議会

（附属病院長、副院長、事務長、各診療科部長、中央診療施設の長、技師長、薬剤部長、看護部長、栄養管理部長、臨床研修センター長、臨床研究センター長、医療の質・安全管理センター長、総務・経営担当理事、病院経営部長、経営企画課長、病院管理課長、医療サービス課長、医療相談室長、患者・家族支援室長、総務広報課長、人事課長、財務企画課長、新キャンパス・施設マネジメント課長、情報推進室長）

議長：附属病院長

医局長会議

（附属病院長、事務長、各診療科医局長、各中央診療施設医局長、薬剤部長、看護部長、医療の質・安全管理センター長、病院経営部長、経営企画課長、病院管理課長、医療サービス課長、医療相談室長、患者・家族支援室長、人事課長、情報推進室長）

議長：附属病院長

診療部

(30診療科)

循環器科	アレルギー内科	泌尿器科	耳鼻咽喉科	器外科	外科
呼吸器科	代謝内科	放射線科	頭頸部外科	核医学科	外科
消化器科	経内科学科	麻酔科	線治療科	科	科
感染症科	経内科学科	救急科	急診科	科	科
脳神経科	小児外科	総合科	療科	科	科
消化器外科	小児外科	形成外科	外科	科	科
脳神経科	経内科学科	整形科	外科	科	科
心臓科	血管外科	口腔外科	外科	科	科
整形成形科	口腔外科	婦人科	科	科	科
歯科	口腔外科	小児科	科	科	科
産科	婦人科	皮膚科	科	科	科
眼科	小児科	泌尿器科	科	科	科
小児科	皮膚科	糖尿病科	科	科	科
精神科	皮膚科	腫瘍科	科	科	科
皮膚科	皮膚科	血液科	科	科	科

中央診療施設

(10部・20センター・2室)

中央臨床検査部	移植細胞培養センター
輸血部	小児センター
中央手術部	メデイカルサービスセンター
集中治療部	ベイクンセンター
中央放射線部	先天性心疾患センター
中央視鏡部	周術期管理センター
解析情報部	I V R センター
医療情報部	玉井進記念四肢外傷センター
入院退院等支援部	総合画像診断センター
地域連携・入院退院支援センター	めまい・難聴センター
在宅医療支援センター	高度治療技術センター
高度救命救急センター	認知症センター
総合周産期母子医療センター	脳卒中センター
母体・胎児集中治療部門	乳腺センター
新生児集中治療部門	中央材料室
精神医療センター	遺伝カウンセリング室
緩和ケアセンター	高度生殖医療センター
	がん相談支援センター

薬剤部

看護部

栄養管理部

病院事務部

(病院経営部をもって充てる)

医療クラーク部

臨床研修センター

医療技術センター

臨床研究センター

医療の質・安全管理センター

感染管理室